



**КОМИТЕТ ИМУЩЕСТВЕННЫХ ОТНОШЕНИЙ
АДМИНИСТРАЦИИ ПЕРМСКОГО МУНИЦИПАЛЬНОГО РАЙОНА**

РАСПОРЯЖЕНИЕ

07.12.2022

№ 5127

**Об установлении публичного
сервитута на часть земельных
участков**

В соответствии со ст. 23, гл. V.7 Земельного кодекса Российской Федерации, Федеральным законом от 25.10.2001 № 137-ФЗ «О введении в действие Земельного кодекса Российской Федерации», пп. 3.7.5 п. 3.7 разд. 3 Положения о комитете имущественных отношений администрации Пермского муниципального района, утвержденного решением Земского Собрания Пермского муниципального района Пермского края от 22.12.2016 № 178, на основании ходатайства открытого акционерного общества «Межрегиональная распределительная сетевая компания Урала» (ИНН 6671163413, ОГРН 1056604000970) (далее - ОАО «МРСК Урала») от 18.11.2022 № 12063:

1. Установить в интересах ОАО «МРСК Урала» публичный сервитут общей площадью 569 кв.м., на часть следующих земельных участков:

- с кадастровым номером 59:32:3250002:4328, расположенного по адресу: Пермский край, Пермский р-н, с. Култаево;

- с кадастровым номером 59:32:3250002:4467, расположенного по адресу: Пермский край, р-н Пермский, с. Култаево.

Цель: Для подключения (технологического присоединения) к сетям инженерно-технического обеспечения «Строительство ВЛ 0,4 кВ с установкой ПУ для электроснабжения с.Култаево (4500074237)».

Срок: 49 лет.

2. Утвердить границы публичного сервитута земельных участков, указанных в п. 1 настоящего распоряжения, согласно прилагаемой схеме расположения границ публичного сервитута.

3. Срок, в течение которого использование указанных в п. 1 настоящего распоряжения земельных участков в соответствии с их разрешенным использованием будет невозможно или существенно затруднено в связи с осуществлением сервитута – не определен.

4. Порядок установления зон с особыми условиями использования территорий и содержание ограничений прав на земельные участки в границах

таких зон установлен Постановлением Правительства РФ от 24.02.2009 № 160 «О порядке установления охранных зон объектов электросетевого хозяйства и особых условий использования земельных участков, расположенных в границах таких зон».

5. Плата за публичный сервитут устанавливается в соответствии с Федеральным законом от 29.07.1998 № 135-ФЗ (ред. от 31.07.2020) «Об оценочной деятельности в Российской Федерации» и методическими рекомендациями, утверждёнными приказом Минэкономразвития России от 04.06.2019 № 321.

6. Комитету имущественных отношений администрации Пермского муниципального района в течение 5 рабочих дней со дня подписания настоящего распоряжения:

6.1. Направить настоящее распоряжение правообладателям земельных участков, указанных в п. 1 распоряжения;

6.2. Направить настоящее распоряжение в Управление Федеральной службы государственной регистрации, кадастра и картографии по Пермскому краю;

6.3. Направить настоящее распоряжение в ОАО «МРСК Урала», а также сведения о лицах, являющихся правообладателями земельных участков, сведения о лицах, подавших заявления об учете их прав (обременений прав) на земельные участки, способах связи с ними, копии документов, подтверждающих права указанных лиц на земельные участки;

6.4. Направить в администрацию Култаевского сельского поселения настоящее распоряжение для опубликования в порядке, установленном для официального опубликования (обнародования) муниципальных правовых актов уставом поселения.

7. Разместить настоящее распоряжение на официальном сайте Пермского муниципального округа в информационно-телекоммуникационной сети Интернет www.permraion.ru.

8. Настоящее распоряжение вступает в силу со дня его подписания.

9. Контроль исполнения распоряжения возложить на заместителя председателя комитета М.В. Королеву.

Председатель комитета

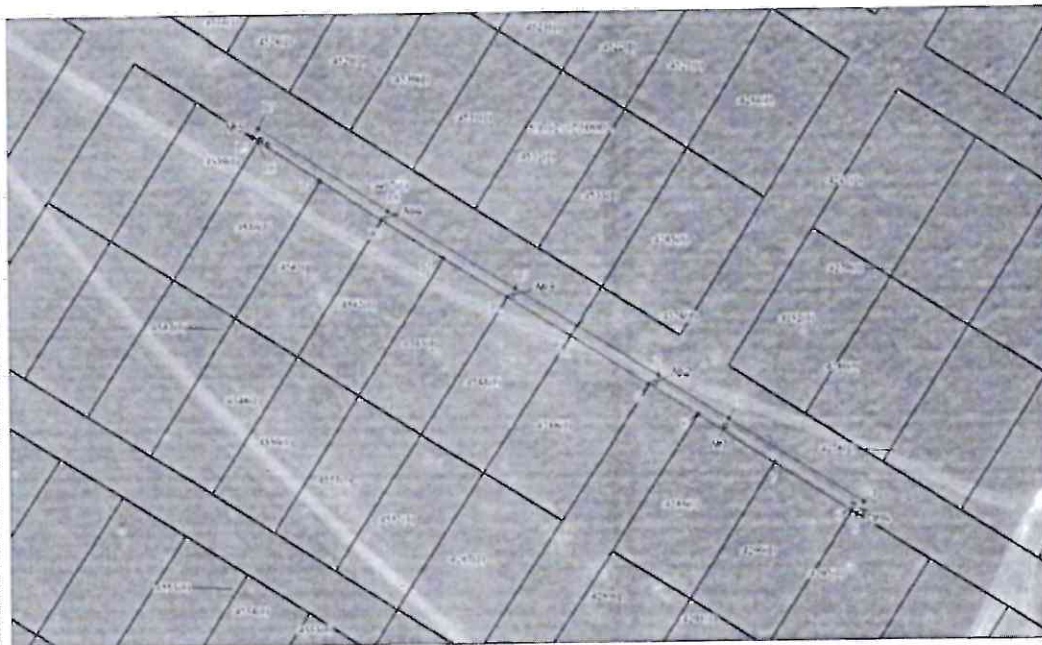


Д.В. Ракицкий

Приложение № 1
к распоряжению
комитета имущественных
отношений администрации
Пермского муниципального района
от 07.12.2022 № 5127

Схема расположения границ публичного сервитута

Объект: Строительство ВЛ 0,4 кВ с установкой ПУ для электроснабжения с. Култаево (4500074237)
Местоположение: Пермский край, Пермский муниципальный район, Култаевское с/п, с. Култаево
Площадь земель и/или части земельного участка, кв.м: 569



Масштаб 1:1000

Описание границ смежных земельных владельцев

| Описание границы | Смежный земельный владелец (при наличии кадастровый номер земельного участка) | Площадь обременения, кв.м. |
|--|---|----------------------------|
| от точки 1 до точки 5, от точки 8 до точки 9 | 59:32:3250002:4328 | 290 |
| от точки 5 до точки 6 | 59:32:3250002:4292 | - |
| от точки 6 до точки 7 | 59:32:3250002:4290 | - |
| от точки 7 до точки 8 | 59:32:3250002:4288 | - |
| от точки 9 до точки 10 | 59:32:3250002:4286 | - |
| от точки 10 до точки 11 | 59:32:3250002:4544 | - |
| от точки 11 до точки 12 | 59:32:3250002:4543 | - |
| от точки 12 до точки 13 | 59:32:3250002:4542 | - |
| от точки 13 до точки 14 | 59:32:3250002:4541 | - |
| от точки 14 до точки 15 | 59:32:3250002:4540 | - |
| от точки 15 до точки 16 | 59:32:3250002:4539 | - |
| от точки 16 до точки 1 | 59:32:3250002:4467 | 279 |
| Итого: | | 569 |

Каталог координат (Система координат МСК-59, зона 2)

| Объемные характеристики точек границы | Координаты, м | | | Метод определения координат характерной точки | Мп, м. |
|---------------------------------------|---------------|------------|---|---|--------|
| | X | Y | Z | | |
| 1 | 2 | 3 | 4 | 5 | |
| 1 | 506720.59 | 2214047.90 | | Геодезический метод | 0.1 |
| 2 | 506707.17 | 2214068.73 | | Геодезический метод | 0.1 |
| 3 | 506695.55 | 2214088.78 | | Геодезический метод | 0.1 |
| 4 | 506678.17 | 2214111.50 | | Геодезический метод | 0.1 |
| 5 | 506670.13 | 2214119.96 | | Геодезический метод | 0.1 |
| 6 | 506670.05 | 2214119.70 | | Геодезический метод | 0.1 |
| 7 | 506681.91 | 2214098.73 | | Геодезический метод | 0.1 |
| 8 | 506696.06 | 2214078.77 | | Геодезический метод | 0.1 |
| 9 | 506706.02 | 2214066.19 | | Геодезический метод | 0.1 |
| 10 | 506717.98 | 2214066.21 | | Геодезический метод | 0.1 |
| 11 | 506728.34 | 2214030.34 | | Геодезический метод | 0.1 |
| 12 | 506738.71 | 2214014.24 | | Геодезический метод | 0.1 |
| 13 | 506749.08 | 2213998.23 | | Геодезический метод | 0.1 |
| 14 | 506759.45 | 2213982.26 | | Геодезический метод | 0.1 |
| 15 | 506769.82 | 2213966.27 | | Геодезический метод | 0.1 |
| 16 | 506770.78 | 2213954.90 | | Геодезический метод | 0.1 |
| 17 | 506781.15 | 2213944.33 | | Геодезический метод | 0.1 |
| 18 | 506791.25 | 2213939.89 | | Геодезический метод | 0.1 |
| 19 | 506806.40 | 2214017.17 | | Геодезический метод | 0.1 |
| 1 | 506720.59 | 2214047.90 | | Геодезический метод | 0.1 |

Условные обозначения

- проектные границы публичного сервитута
- 59:32:3250002 - кадастровый номер участка
- границы кадастрового квартала
- границы и номер земельного участка, сведения о котором внесены в ЕГРН
- воздушная линия электропередачи, Строительство ВЛ 0,4 кВ с установкой ПУ для электроснабжения с. Култаево (4500074237)
- 1 - обозначение характерной точки проектной границы публичного сервитута
- №3 - обозначение и номер опоры ЛЭП

